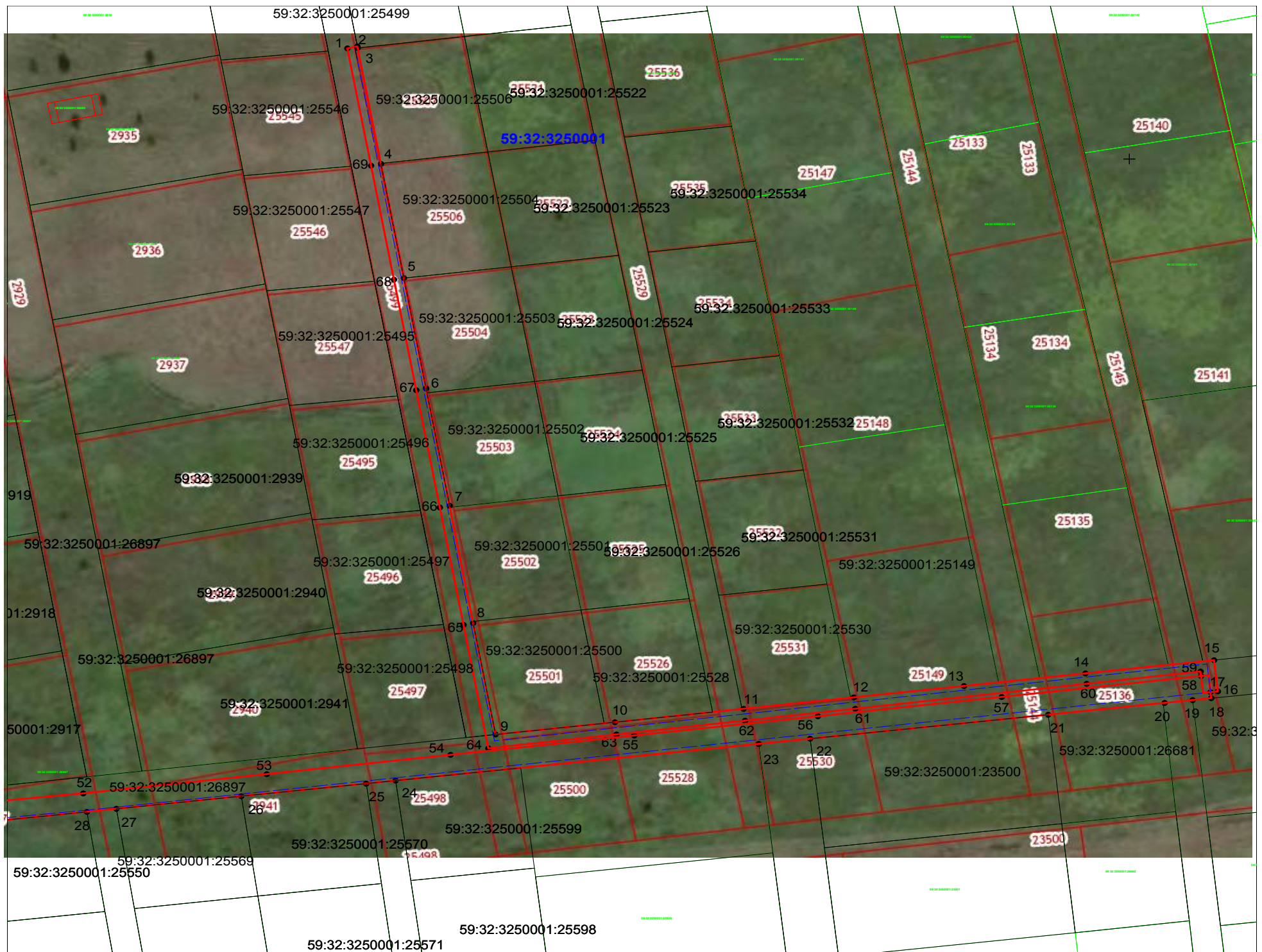


Схема расположения границ публичного сервитута

Объект: Строительство ТП 10/0,4 кВ, ВЛ 10 кВ, установкой ПУ для электроснабжения малоэтажной жилой застройки по адресу: Пермский край, Пермский р-н, п. Красный Восход, кадастровый номер участка: 59:32:3250001:25507 (4500100642)



Местоположение: Пермский край, муниципальный округ Пермский, поселок Красный Восход

Площадь земель или части земельного участка, кв.м. : 6814 (в т.ч. часть кадастрового квартала 59:32:3250001 - 3599 кв.м., часть земельного участка с КН 59:32:3250001:25499 - 552 кв.м., часть земельного участка с КН 59:32:3250001:3256 - 2663 кв.м.)



№№	X	Y			
1	518332.46	2201338.58	34	517984.35	2201188.92
2	518333.00	2201341.27	35	517954.58	2201194.30
3	518332.59	2201341.35	36	517924.82	2201199.69
4	518298.70	2201347.62	37	517888.89	2201206.19
5	518265.16	2201353.82	38	517855.44	2201212.23
6	518232.68	2201359.83	39	517825.67	2201217.62
7	518198.25	2201366.21	40	517795.98	2201222.99
8	518163.83	2201372.57	41	517766.21	2201228.37
9	518131.15	2201378.63	42	517736.45	2201233.75
10	518134.77	2201410.91	43	517706.68	2201239.14
11	518138.68	2201445.69	44	517676.91	2201244.52
12	518142.03	2201475.50	45	517651.96	2201249.03
13	518145.37	2201505.32	46	517646.41	2201215.47
14	518149.06	2201538.11	47	517653.01	2201214.61
15	518152.97	2201572.91	48	517657.71	2201222.50
16	518143.80	2201573.94	49	517660.75	2201240.91
17	518143.57	2201571.96	50	518102.64	2201161.37
18	518141.81	2201572.16	51	518108.92	2201217.45
19	518141.24	2201567.11	52	518113.86	2201267.14
20	518140.41	2201559.54	53	518119.52	2201316.78
21	518136.96	2201528.07	54	518125.18	2201366.46
22	518129.91	2201463.70	55	518130.84	2201416.14
23	518128.38	2201449.79	56	518136.51	2201465.81
24	518117.63	2201351.62	57	518142.17	2201515.49
25	518116.75	2201343.67	58	518148.31	2201569.40
26	518113.05	2201309.88	59	518149.63	2201569.25
27	518109.35	2201276.09	60	518146.03	2201538.47
28	518108.47	2201268.13	61	518138.70	2201475.90
29	518104.77	2201234.33	62	518135.22	2201446.10
30	518097.55	2201168.45	63	518131.15	2201411.34
31	518073.65	2201172.77	64	518127.10	2201376.70
32	518043.88	2201178.15	65	518163.35	2201369.97
33	518014.12	2201183.54	66	518197.76	2201363.58
			67	518232.17	2201357.19
			68	518264.62	2201351.17
			69	518298.04	2201344.96
			1	518332.46	2201338.58

Условные обозначения:

-  граница публичного сервитута
 граница земельного участка, сведения которого внесены в ЕГРН
 проектное местоположение инженерного сооружения
59:32:3250001 обозначение кадастрового квартала
59:32:3250001:25 обозначение кадастрового номера земельного участка

Масштаб 1:1200

Система координат МСК-59, зона 2
Метод определения координат: Метод спутниковых геодезических измерений
(определений)
средняя квадратическая погрешность положения характерных точек (Mt)- 0.10 м

Схема расположения границ публичного сервитута

Объект: Строительство ТП 10/0,4 кВ, ВЛ 10 кВ, установкой ПУ для электроснабжения малоэтажной жилой застройки по адресу: Пермский край, Пермский р-н, п. Красный Восход, кадастровый номер участка: 59:32:3250001:25507 (4500100642)

Местоположение: Пермский край, муниципальный округ Пермский, поселок Красный Восход

Площадь земель или части земельного участка, кв.м. : 6814 (в т.ч. часть кадастрового квартала 59:32:3250001 - 3599 кв.м., часть земельного участка с КН 59:32:3250001:25499 - 552 кв.м., часть земельного участка с КН 59:32:3250001:3256 - 2663 кв.м.)



Масштаб 1:1200

Система координат МСК-59, зона 2
Метод определения координат: Метод спутниковых геодезических измерений (определений)
средняя квадратическая погрешность положения характерных точек (Мт)- 0.10 м